

Zukunftsinvestitionen im Magerstaat?

Bildungsfinanzierung in Deutschland und Niedersachsen

Februar 2012

Zukunftsinvestitionen im Magerstaat?

The logo of the DGB (Deutscher Gewerkschaftsbund) is located in the top right corner. It consists of a red parallelogram with the letters 'DGB' in white, bold, sans-serif font.

- 1. Haushaltspolitische Ausgangssituation
- 2. Landeshaushalt Niedersachsen
- 3. Fazit

Zukunftsinvestitionen im Magerstaat?

The logo of the DGB (Deutscher Gewerkschaftsbund) is located in the top right corner. It consists of a red parallelogram with the letters 'DGB' in white, bold, sans-serif font.

- **Teil 1**
Haushaltspolitische Ausgangssituation

Haushaltspolitische Ausgangssituation

The logo of the DGB (Deutscher Gewerkschaftsbund) is located in the top right corner. It consists of a red parallelogram with the letters 'DGB' in white, bold, sans-serif font.

- **„Schuldenbremse“:**
 - Seit 2009 im Grundgesetz verankert
 - Nicht konjunkturbedingte Neuverschuldung des Bundes ab 2016 maximal 0,35 Prozent des Bruttoinlandsprodukts
 - Keine nicht konjunkturbedingte Neuverschuldung der Länder ab 2020 mehr
 - Ausnahmeregelungen
 - Naturkatastrophen und außergewöhnliche Notsituationen
 - Konjunkturelle Schwankungen

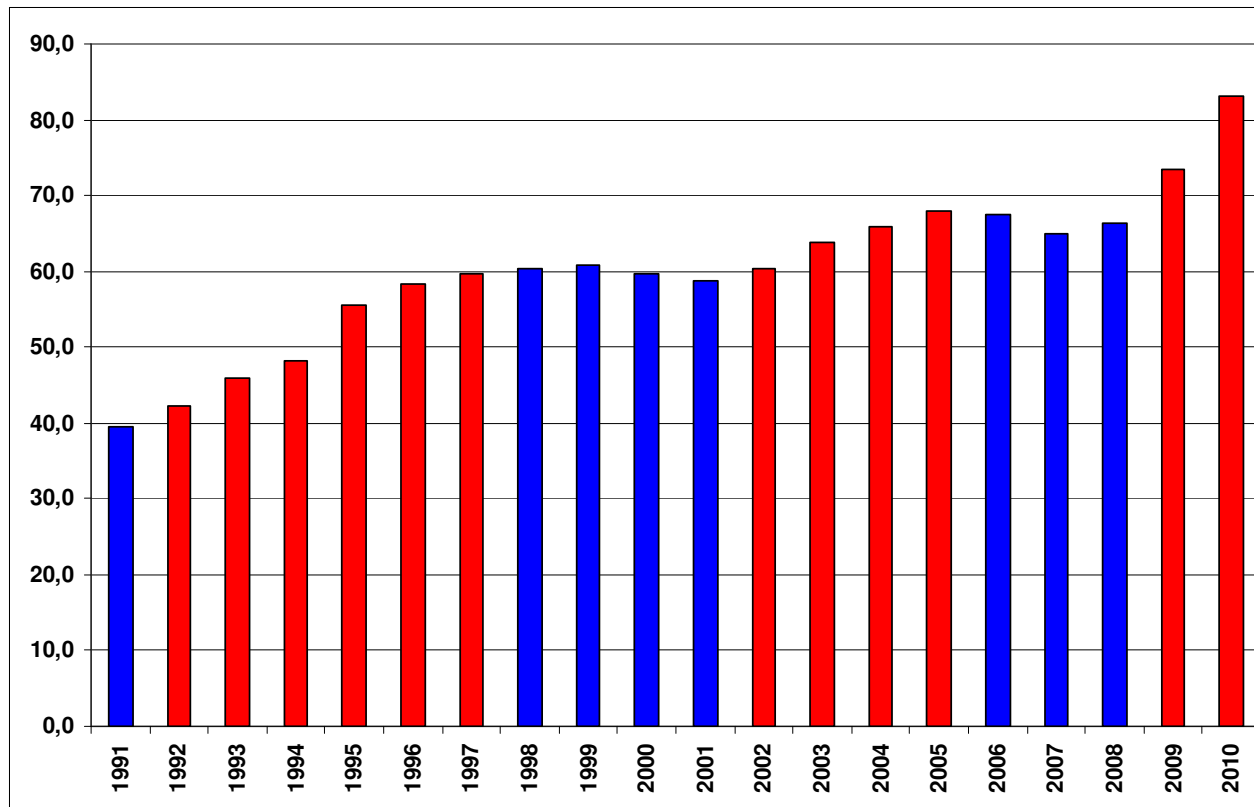
Haushaltspolitische Ausgangssituation

The logo of the DGB (Deutscher Gewerkschaftsbund) is located in the top right corner. It consists of a red parallelogram with the letters 'DGB' in white, bold, sans-serif font.

- **Hintergrund:**
 - Weltwirtschafts- und Finanzkrise
 - Konjunkturpakete und steigende Staatsverschuldung
 - Ideologie: „Mehr Staat“ als Übergangssituation
- **Rechtlicher Sachstand:**
 - Für Länder erst ab 2020 verpflichtend
 - Vorbereitende Kürzungen
 - Ausnahmeregelungen in Ländern nur, wenn „Schuldenbremse“ entsprechend in Ländergesetzgebung übernommen
 - Verfassungsrechtliche oder einfachgesetzliche Regelung?
 - Niedersachsen: Landesverfassung?

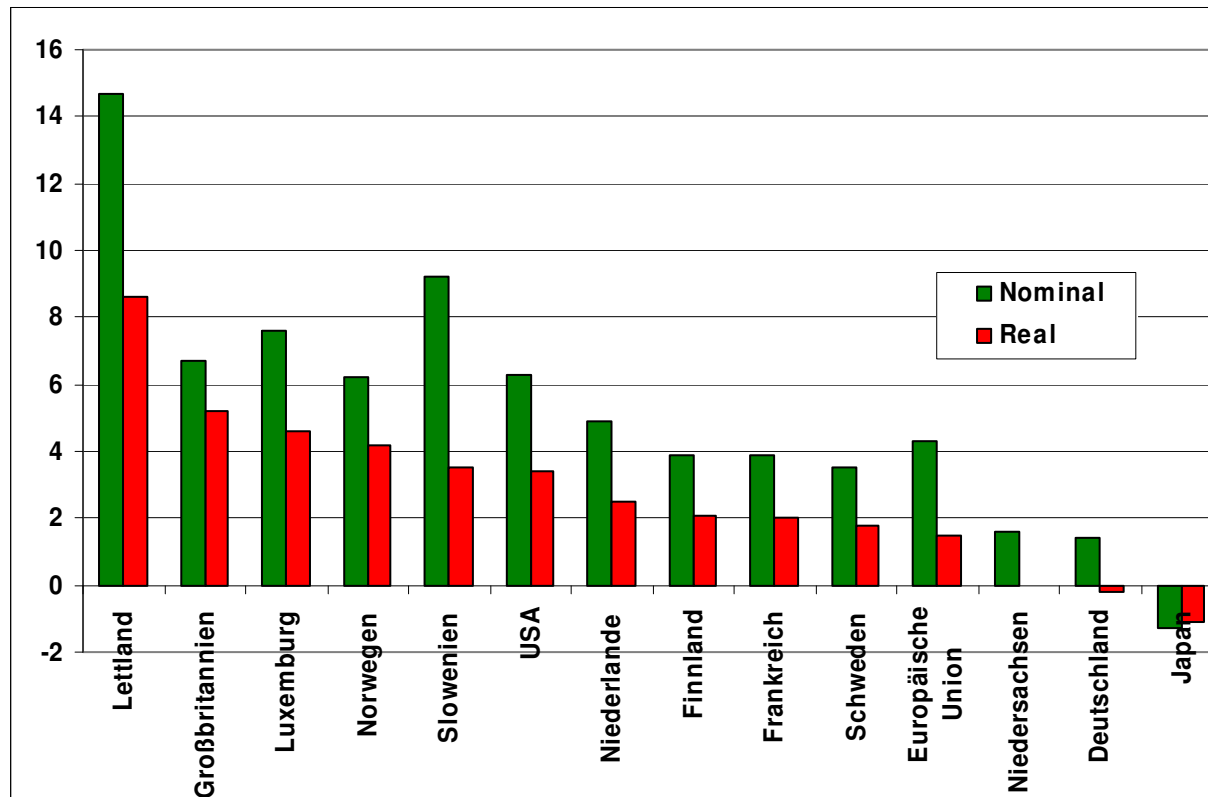
Haushaltspolitische Ausgangssituation

- **Schuldenstandsquote Deutschlands 1991-2010**
in Prozent des BIP, Quelle: Eurostat, eigene Darstellung und Berechnung



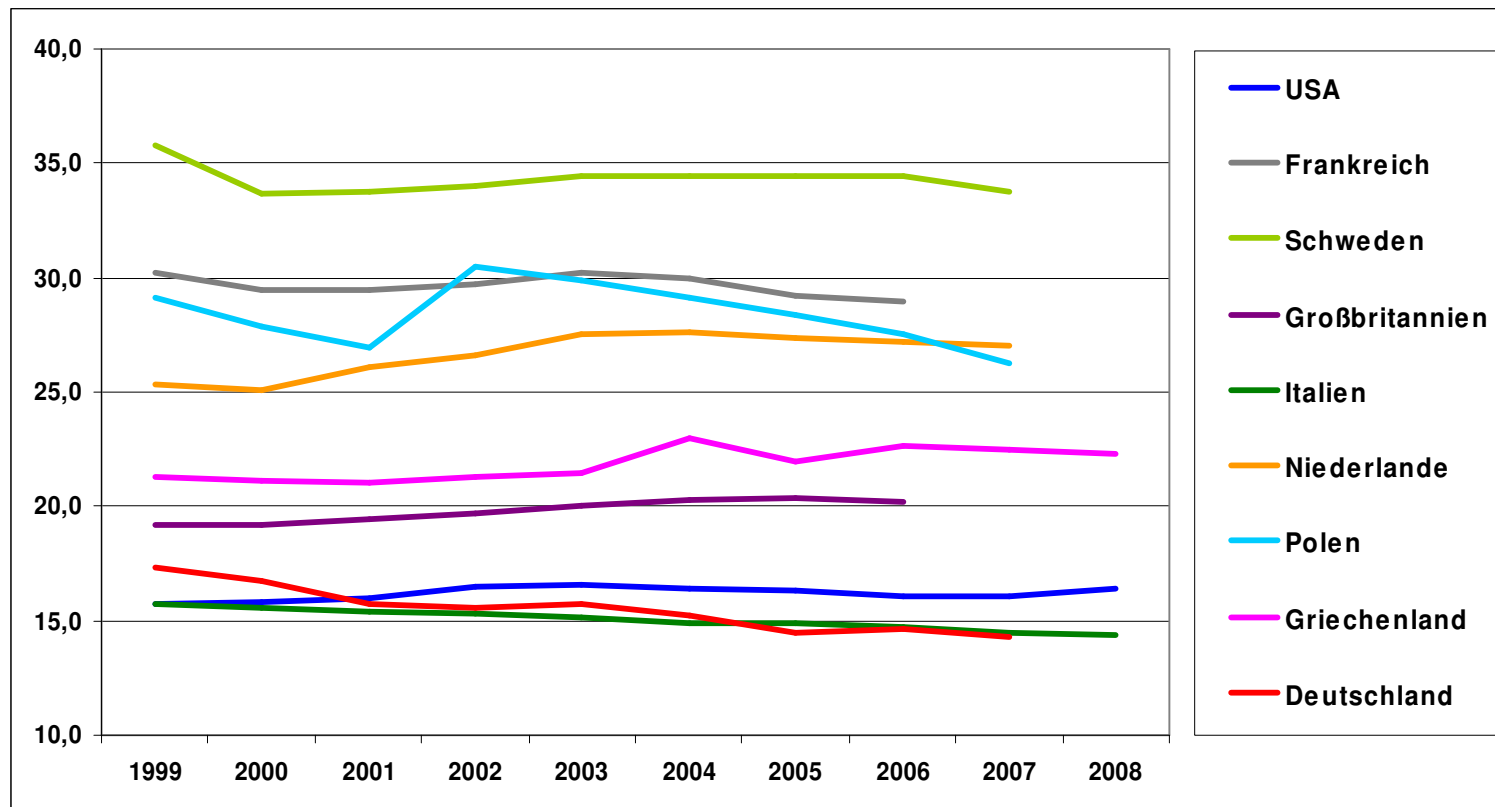
Haushaltspolitische Ausgangssituation

- Wachstum der Staatsausgaben 1998-2008
in Prozent pro Jahr, Niedersachsen 2000-2008; Quelle: IMK



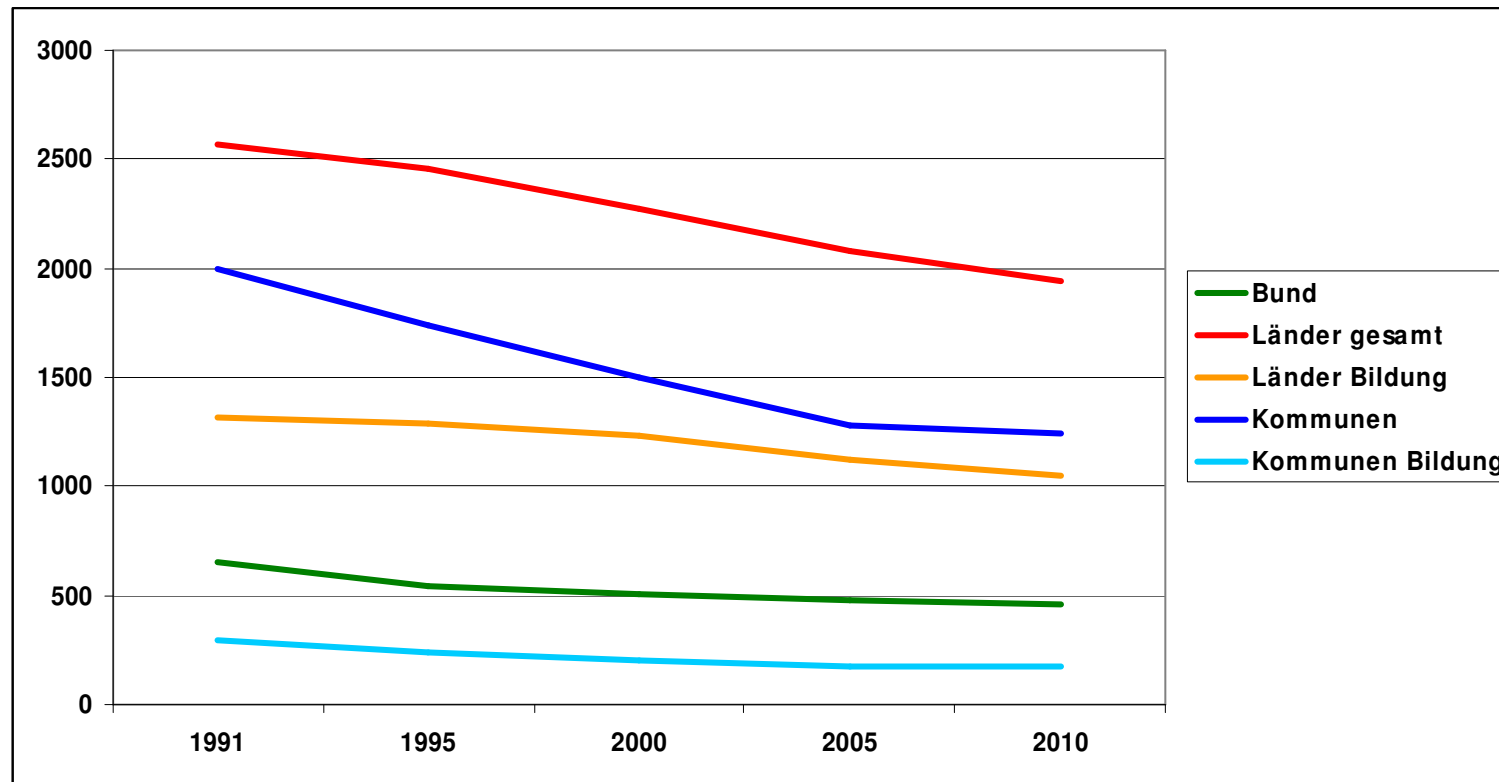
Haushaltspolitische Ausgangssituation

- Anteil der Beschäftigten im Öffentlichen Dienst in Prozent, Quelle: International Labour Organization, eigene Berechnung und Darstellung



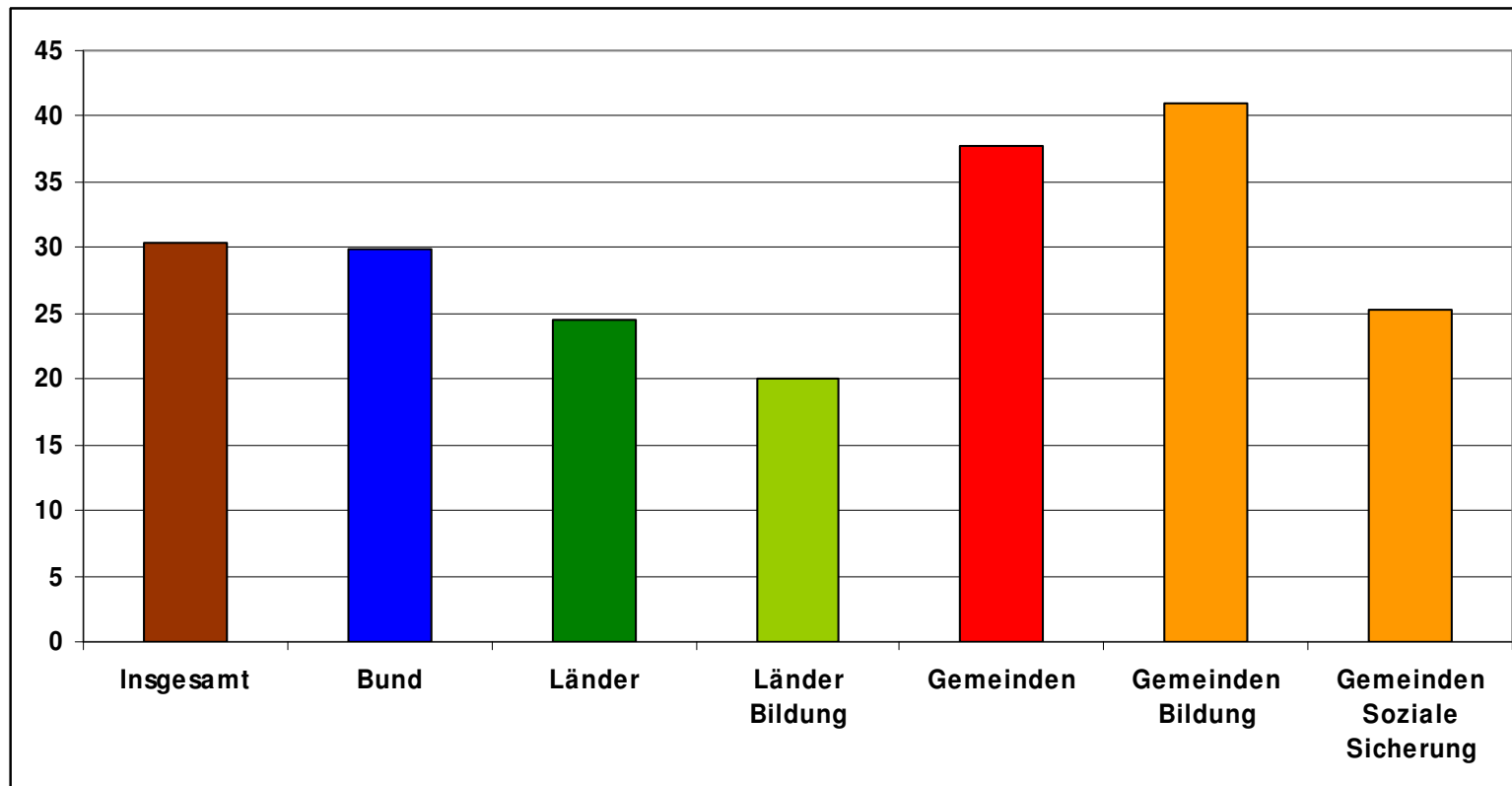
Haushaltspolitische Ausgangssituation

- Entwicklung der Beschäftigung im Öffentlichen Dienst 1991-2010
in 1000 Teilzeit- und Vollzeitstellen, Quelle: Vesper 2012, eigene Darstellung



Haushaltspolitische Ausgangssituation

- Rückgang der Beschäftigung im Öffentlichen Dienst 1991-2010
in Prozent, Teilzeit- und Vollzeitstellen insgesamt, Quelle: Vesper 2012, eigene Darstellung



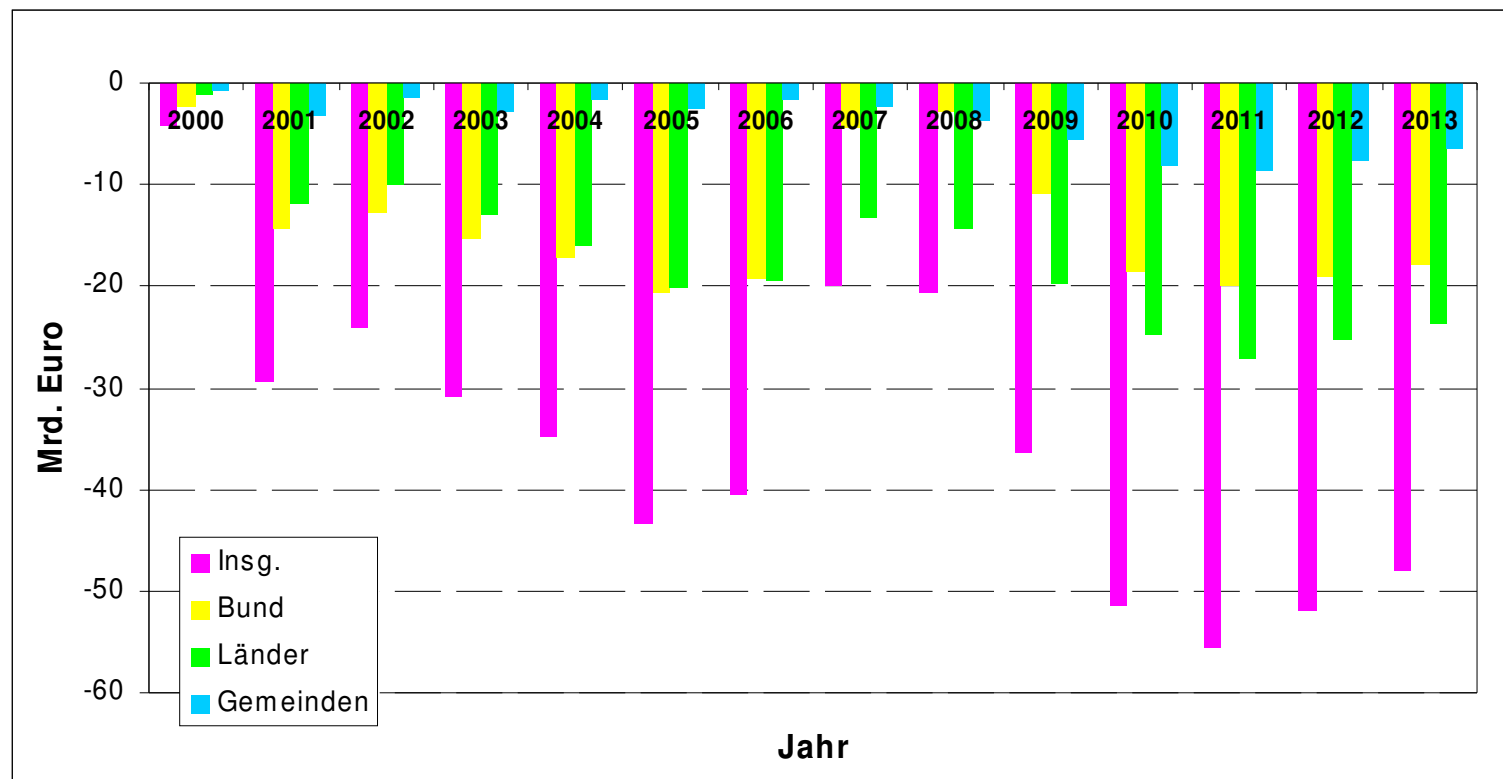
Haushaltspolitische Ausgangssituation

The logo of the DGB (Deutscher Gewerkschaftsbund) is located in the top right corner. It consists of a red parallelogram with the letters 'DGB' in white, bold, sans-serif font.

- Zurückliegende **Steuerreformen**
 - SPD, Grüne
 - Spitzensteuersatz bei der Einkommensteuer von 53 auf 42 Prozent
 - Reform und Senkung der Körperschaftsteuer
 - CDU/CSU, SPD:
 - Entlastung der Unternehmen um 5 Mrd. Euro
 - Abbau von Steuervergünstigungen
 - Erhöhung der Umsatzsteuer um 3 Prozentpunkte
 - CDU/CSU, FDP:
 - Wachstumsbeschleunigungsgesetz
 - Diskussion um weitere Steuersenkungen

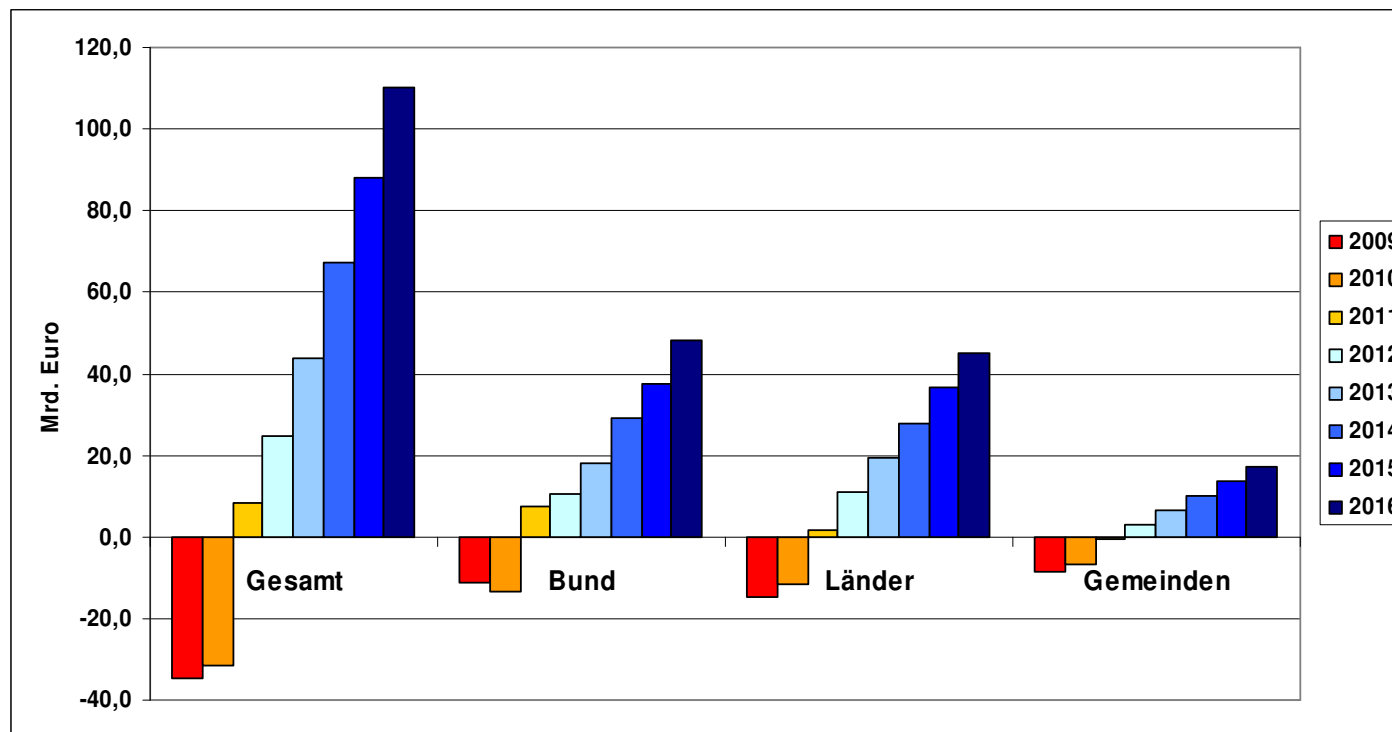
Haushaltspolitische Ausgangssituation

- Durch Steuerreformen seit 1998 bedingte Steuerausfälle 2000-2013 in Mrd. Euro, Quelle: Bundesfinanzministerium, Darstellung und Berechnung Kai Eicker-Wolf / IMK



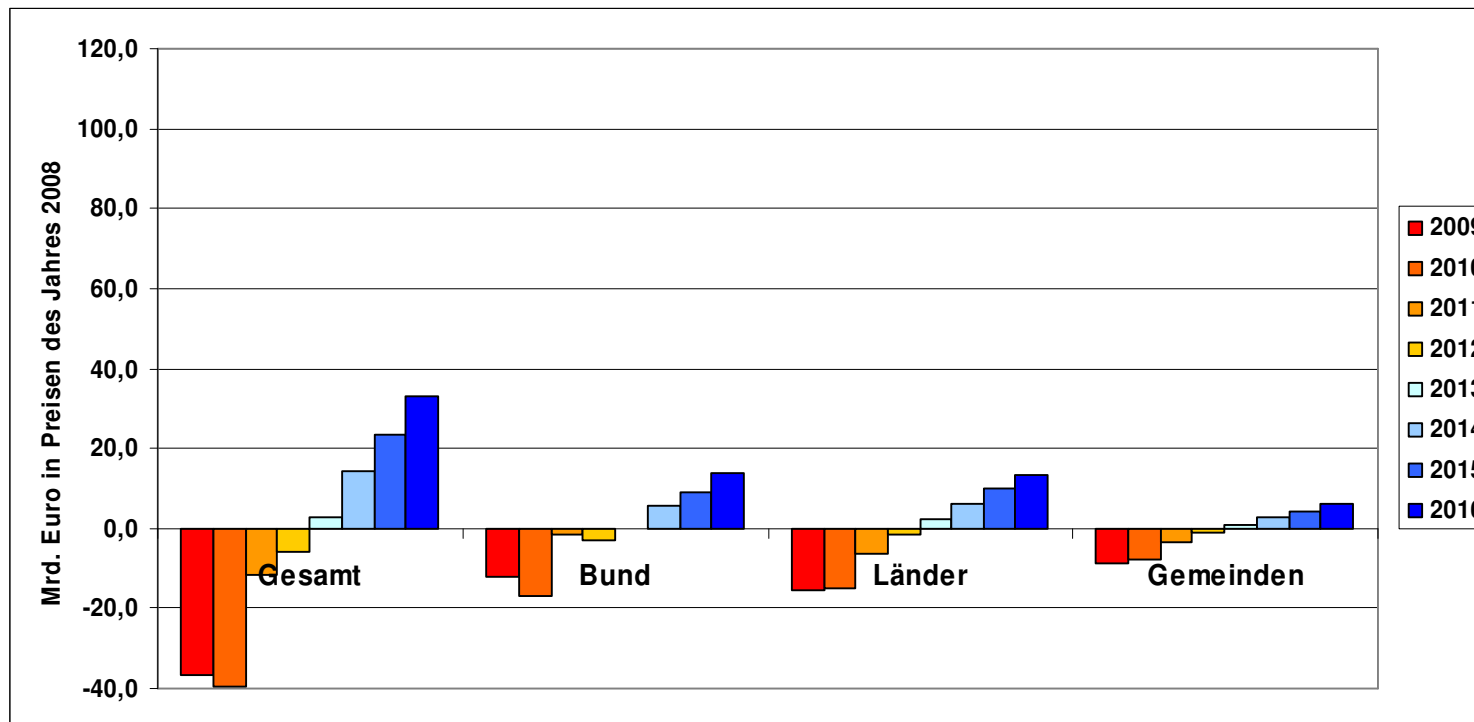
Haushaltspolitische Ausgangssituation

- Veränderung der Steuereinnahmen laut Steuerschätzung vom November 2011 gegenüber den Ist-Werten des Jahres 2008, nominal
Quelle: Bundesfinanzministerium, eigene Darstellung



Haushaltspolitische Ausgangssituation

- Veränderung der Steuereinnahmen laut Steuerschätzung vom November 2011 gegenüber den Ist-Werten des Jahres 2008, inflationsbereinigt
Quelle: Bundesfinanzministerium, eigene Berechnung und Darstellung



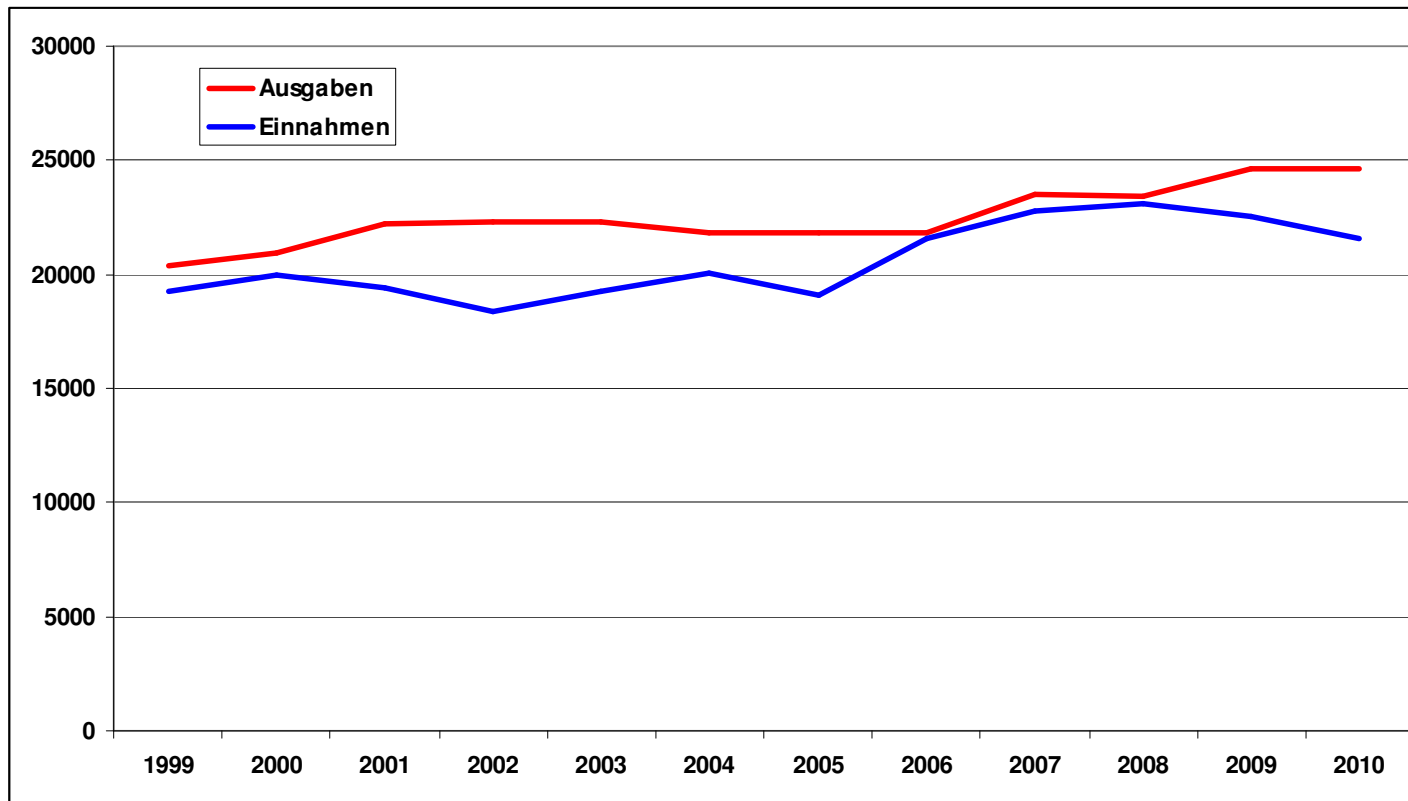
Zukunftsinvestitionen im Magerstaat?

The logo of the DGB (Deutscher Gewerkschaftsbund) is located in the top right corner. It consists of a red parallelogram with the letters 'DGB' in white, bold, sans-serif font.

- **Teil 2**
Landeshaushalt Niedersachsen

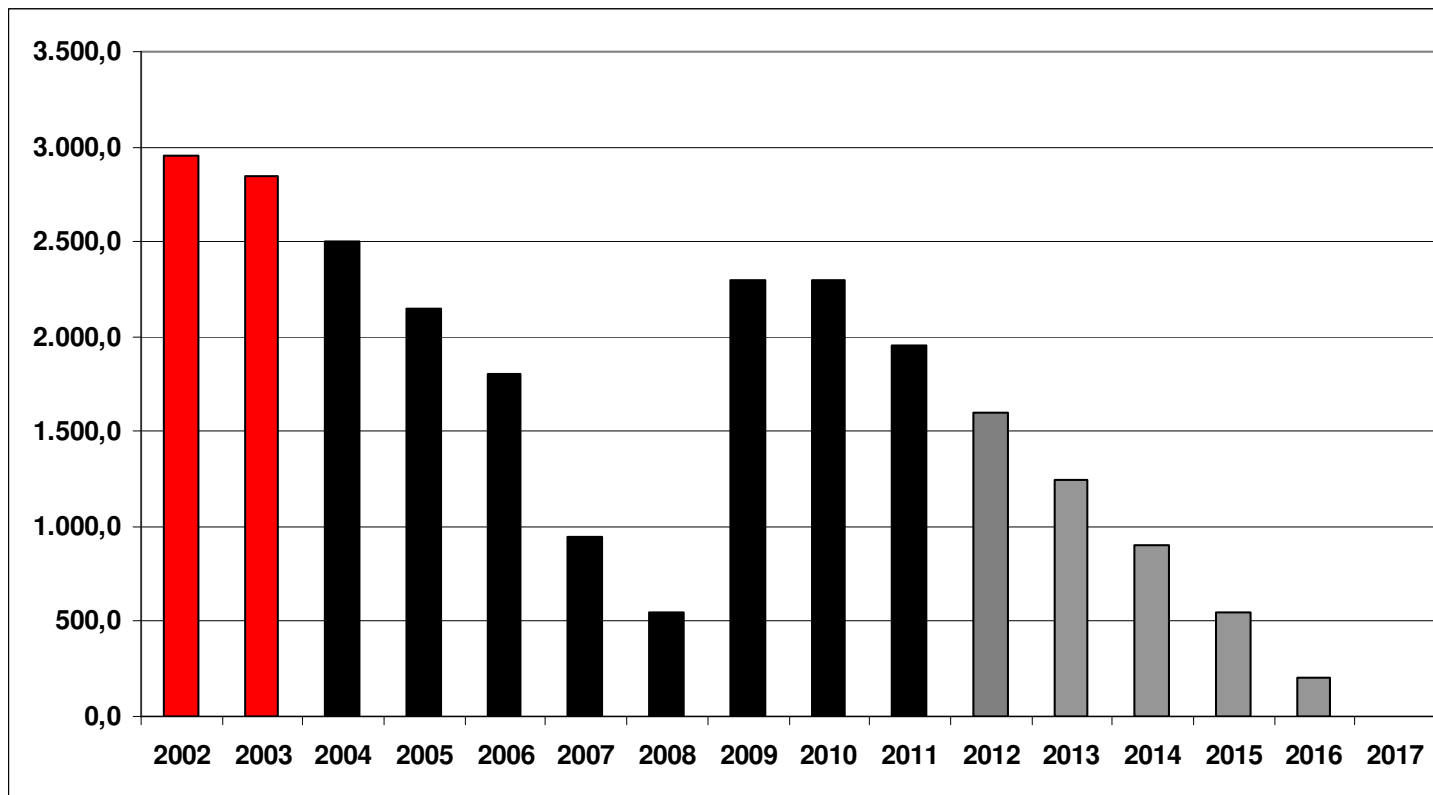
Landeshaushalt Niedersachsen

- Jährliche Einnahmen und Ausgaben im Landeshaushalt Niedersachsen in Mio. Euro, Quelle: Nds. Landesregierung, Mipla 2011-2015, eigene Darstellung

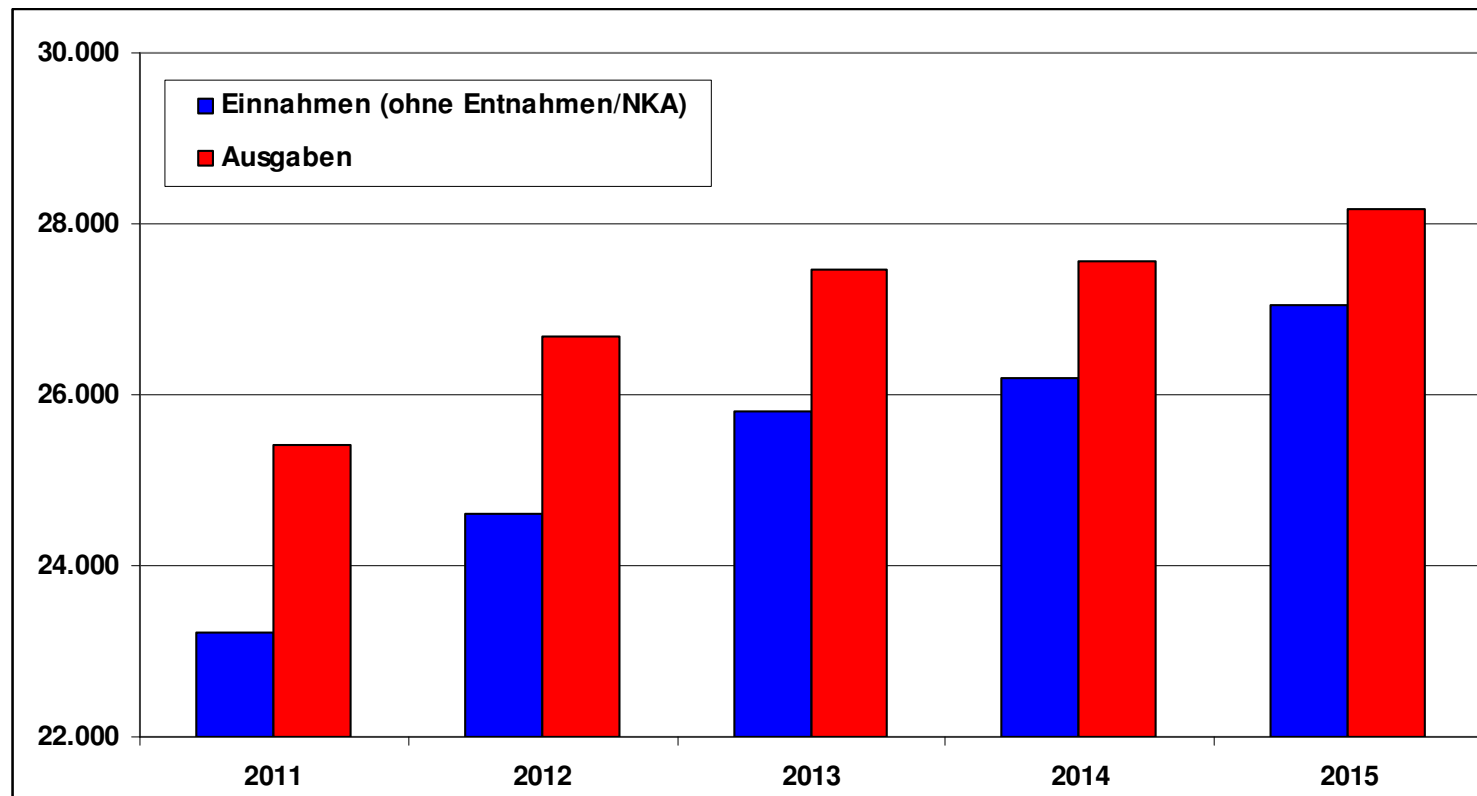


Landeshaushalt Niedersachsen

- Jährliche Nettokreditaufnahme (Soll) Niedersachsen
in Mio. Euro, Quelle: Nds. Landesregierung, Mipla 2011-2015, eigene Darstellung

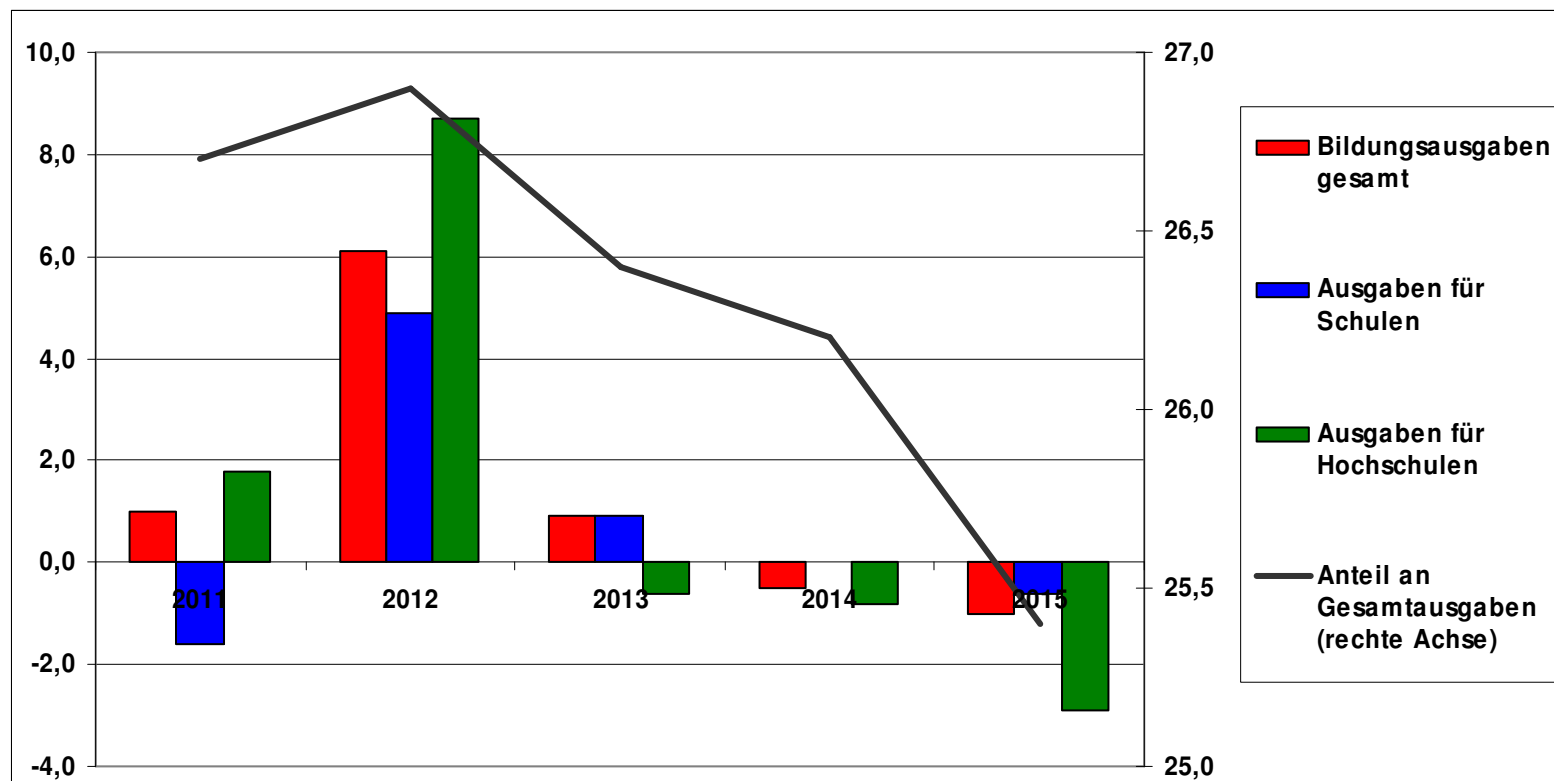


- Geplante Entwicklung von Einnahmen und Ausgaben
in Mio. Euro, Quelle: Nds. Landesregierung, Mipla 2011-2015, eigene Darstellung



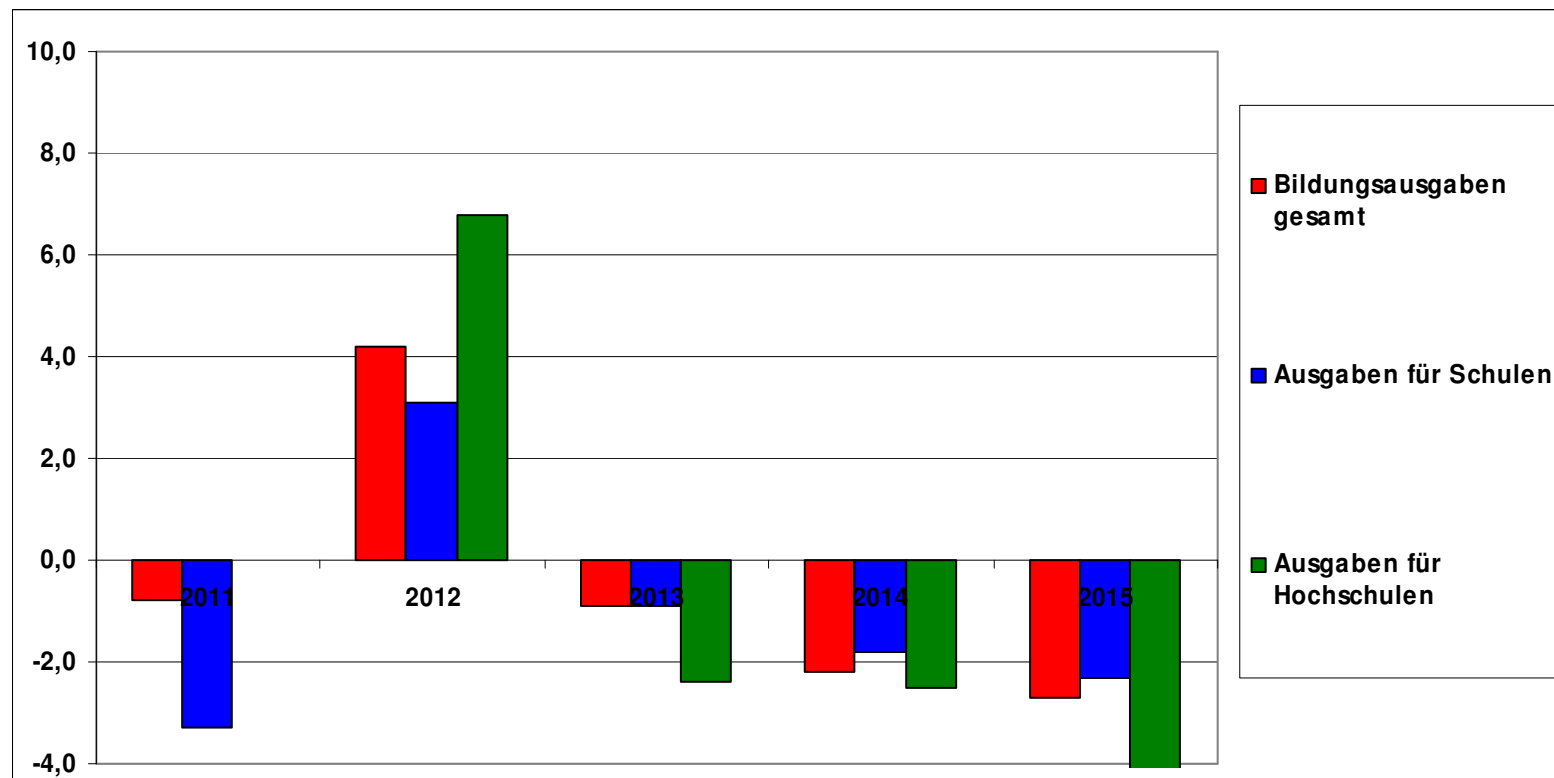
Landeshaushalt Niedersachsen

- Geplante Steigerung der nominalen Bildungsausgaben 2011-2015
in Prozent, Quelle: Nds. Landesregierung, Mipla 2011-2015, eigene Berechnung und Darstellung



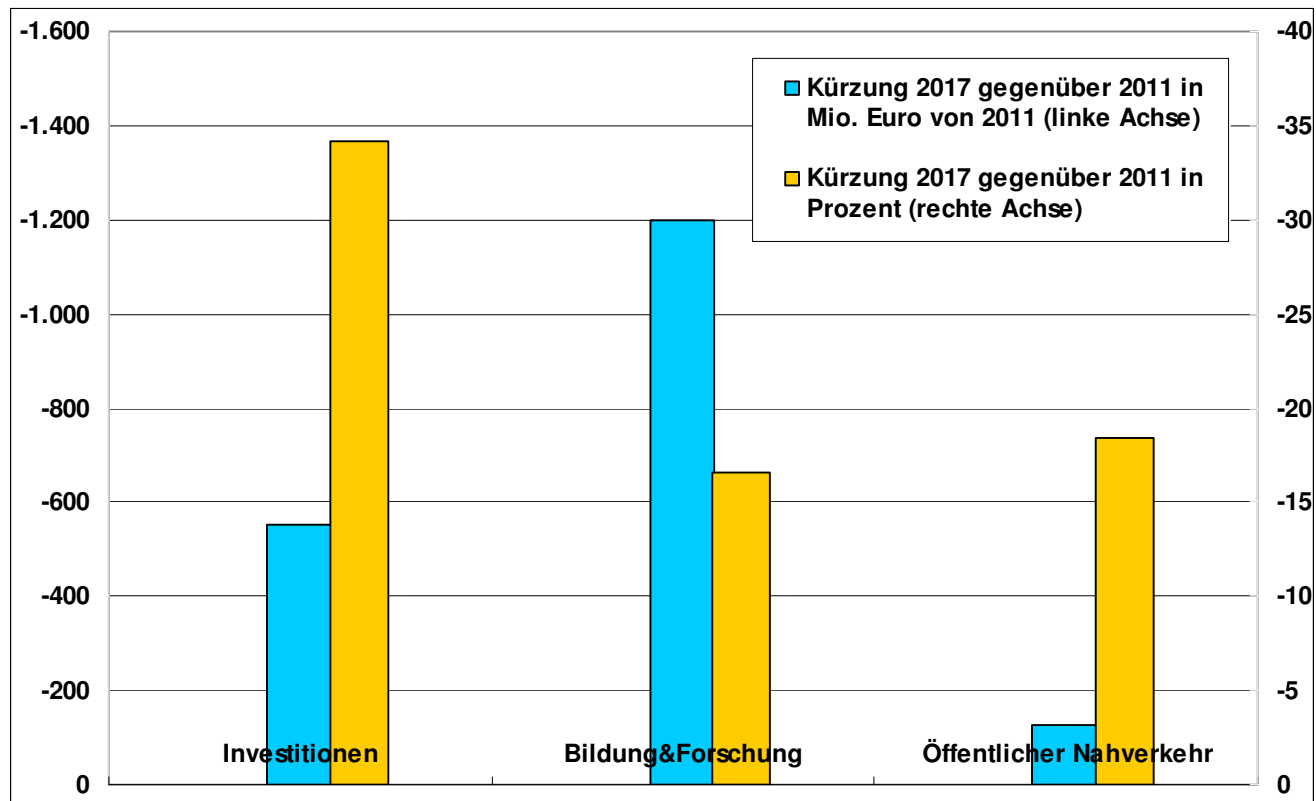
Landeshaushalt Niedersachsen

- Geplante Steigerung der Bildungsausgaben 2011-2015 (inflationsbereinigt) in Prozent, Quelle: Nds. Landesregierung, Mipla 2011-2015, eigene Berechnung und Darstellung



Landeshaushalt Niedersachsen

- Erwartbare, durch Mehrausgaben bedingte Kürzungen 2017 gegenüber 2011 in Mio. Euro des Jahres 2011, Quelle: Mipla 2011-2015, eigene Darstellung und Berechnung



Zukunftsinvestitionen im Magerstaat?

The logo of the German Trade Union Confederation (DGB) is located in the top right corner. It consists of a red parallelogram with the letters 'DGB' in white, bold, sans-serif font.

- **Teil 3**
Fazit

- Die öffentlichen Haushalte sind drastisch **unterfinanziert**
 - Ursachen: Steuersenkungen, Verzicht auf Vermögensbesteuerung
 - Momentan durch relativ günstige Konjunktorentwicklung aufgefangen
 - In der Vergangenheit massiver Stellenabbau, auch in der Bildung
- Entsprechend drohen **Kürzungen auf der Ausgabeseite**
 - 1,6 Prozent jährliche Ausgabesteigerung bedeuten drastische Kürzungen
 - Kürzungen sind unsozial und kontraproduktiv
 - Auch der Bildungsbereich ist bedroht
- Deutschland und Niedersachsen leben **unter ihren Verhältnissen**
 - Kräftige Lohnerhöhungen – auch im Öffentlichen Dienst
 - Erhöhung der Staatsausgaben – gerade auch für Bildung

Zukunftsinvestitionen im Magerstaat?

The logo of the German Trade Union Confederation (DGB) is a red parallelogram with the letters 'DGB' in white, bold, sans-serif font.

Vielen Dank!

WISO-Info



Gewerkschaftliche Informationen
zu Wirtschafts- und Sozialpolitik



- Elektronische Zeitschrift (PDF)
- Ca. 30-50 Seiten je Ausgabe
- Ca. 3-4 Ausgaben pro Jahr
- Wirtschafts- und Sozialpolitik, regional und überregional
- Regionale Schwerpunkte: DGB-Bezirke Niedersachsen – Bremen – Sachsen-Anhalt und Hessen-Thüringen
- Kontakt: wiso-info@dgb.de