

# Finanzkrise und Eurokrise

Europa am Scheideweg

Mai 2012

# Finanzkrise und Eurokrise

The logo of the DGB (Deutscher Gewerkschaftsbund) is a red parallelogram with the letters 'DGB' in white, bold, sans-serif font.

- 1. Eurokrise – Einige Grundlagen und Fakten
- 2. Alte Rezepte, moderne Märchen und neue Krisen
- 3. Solidarische Alternativen

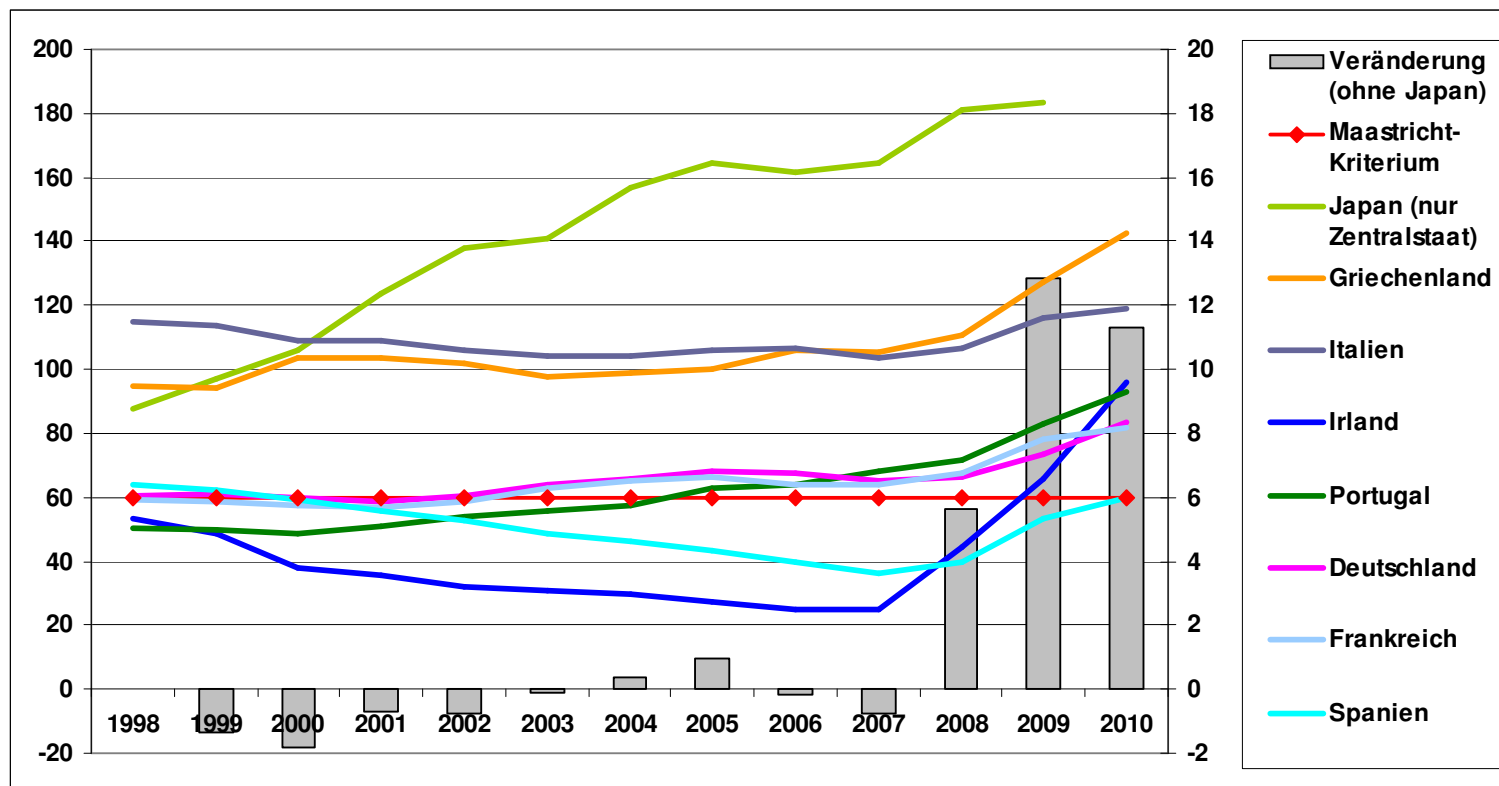
# Finanzkrise und Eurokrise

The logo of the German Trade Union Confederation (DGB) is a red parallelogram with the letters 'DGB' in white, bold, sans-serif font.

- **Teil 1: Eurokrise – Einige Grundlagen und Fakten**

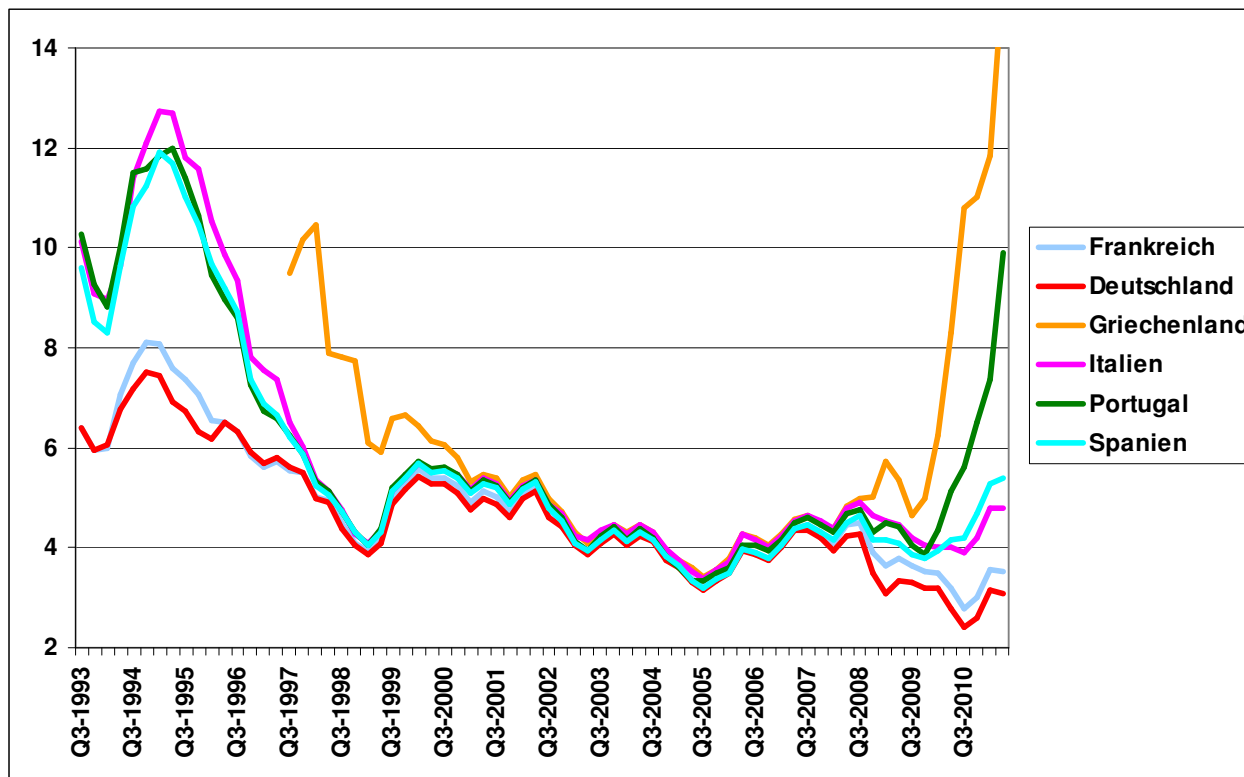
# Eurokrise – Einige Grundlagen und Fakten

- Schuldenstandsquoten ausgewählter Staaten 1998-2010  
in Prozent des BIP, Quelle: EU-Kommission, OECD (nur Japan), eigene Darstellung und Berechnung



# Eurokrise – Einige Grundlagen und Fakten

- Zinssätze für am Kapitalmarkt neu ausgegebene Staatsanleihen 1993-2011  
Laufzeit 10 Jahre, in Prozent, Quelle: OECD, eigene Darstellung



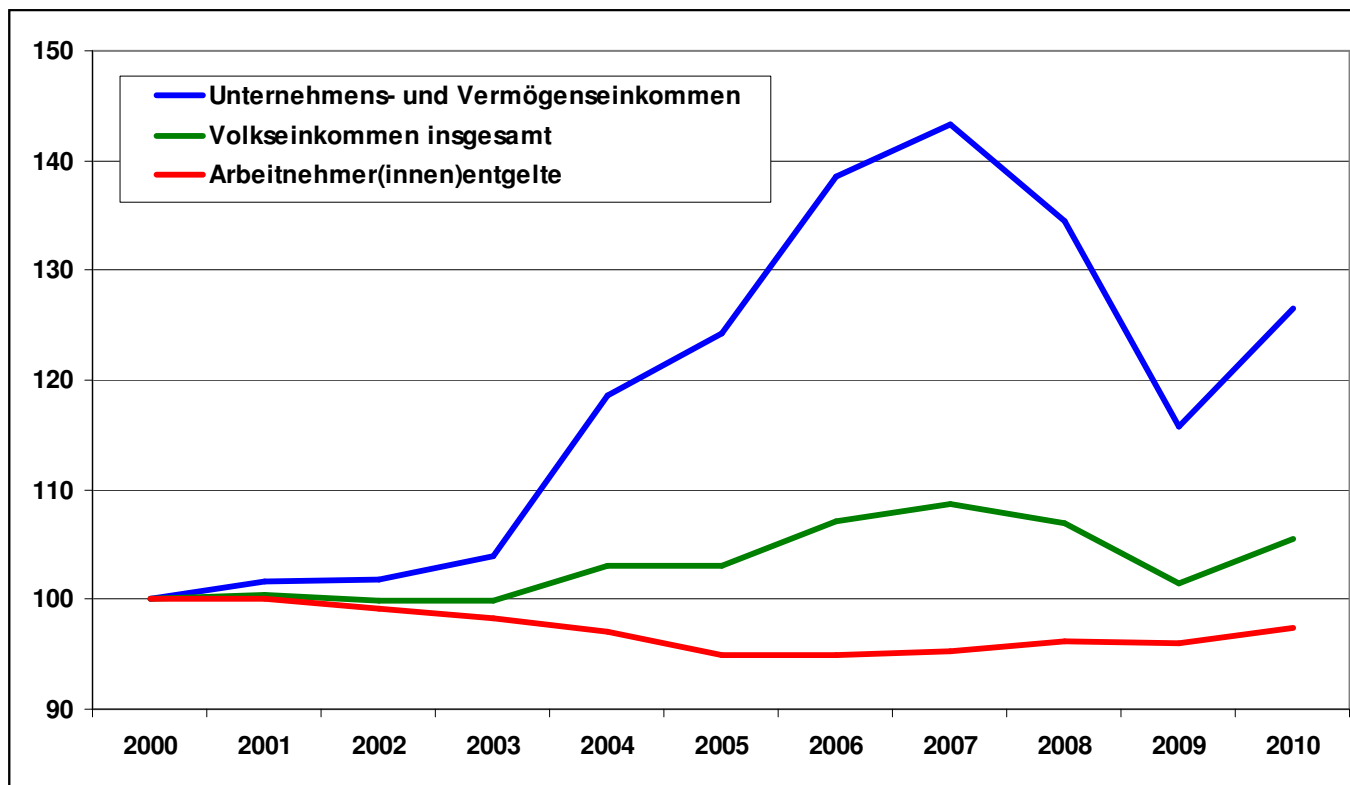
# Eurokrise – Einige Grundlagen und Fakten



- **Erstes Zwischenfazit**
  - Aktuelle Schuldenkrise/Eurokrise gründet in zurückliegender Finanzkrise
    - Deregulierung von Finanzmärkten
    - Zunehmender sozialer und wirtschaftlicher Ungleichheit
  - Abhängigkeit der Staatsfinanzierung von Finanzmärkten
    - Heute: Auseinanderdriften der Zinssätze
    - Ursachen: Spekulation und Vorsicht der Anleger(innen)
    - Deutschland profitiert, andere haben horrend hohe Zinsen
    - Vorher: Zinskonvergenz durch Euro-Einführung, niedrige Realzinsen in Südeuropa
      - EZB kann Leitzinsen nicht an wirtschaftliche Realitäten anpassen
  - „Stabilitäts- und Wachstumspakt“: Blinde Konzentration auf Staatsschulden
  - Keine Abwertungen: Konkurrenz der Staaten um niedrige Löhne

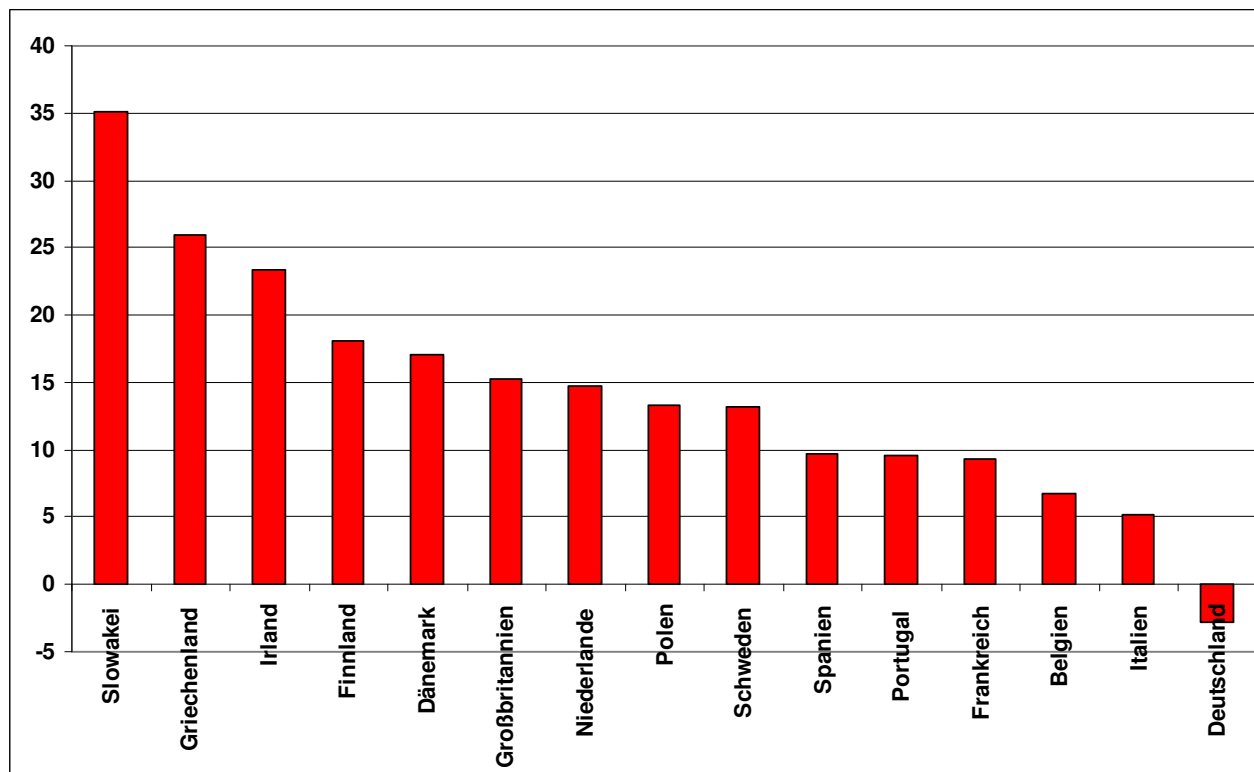
# Eurokrise – Einige Grundlagen und Fakten

- Verteilung in Deutschland  
verkettet, 2000=100, Quelle: Statistisches Bundesamt, eigene Darstellung und Berechnung



# Eurokrise – Einige Grundlagen und Fakten

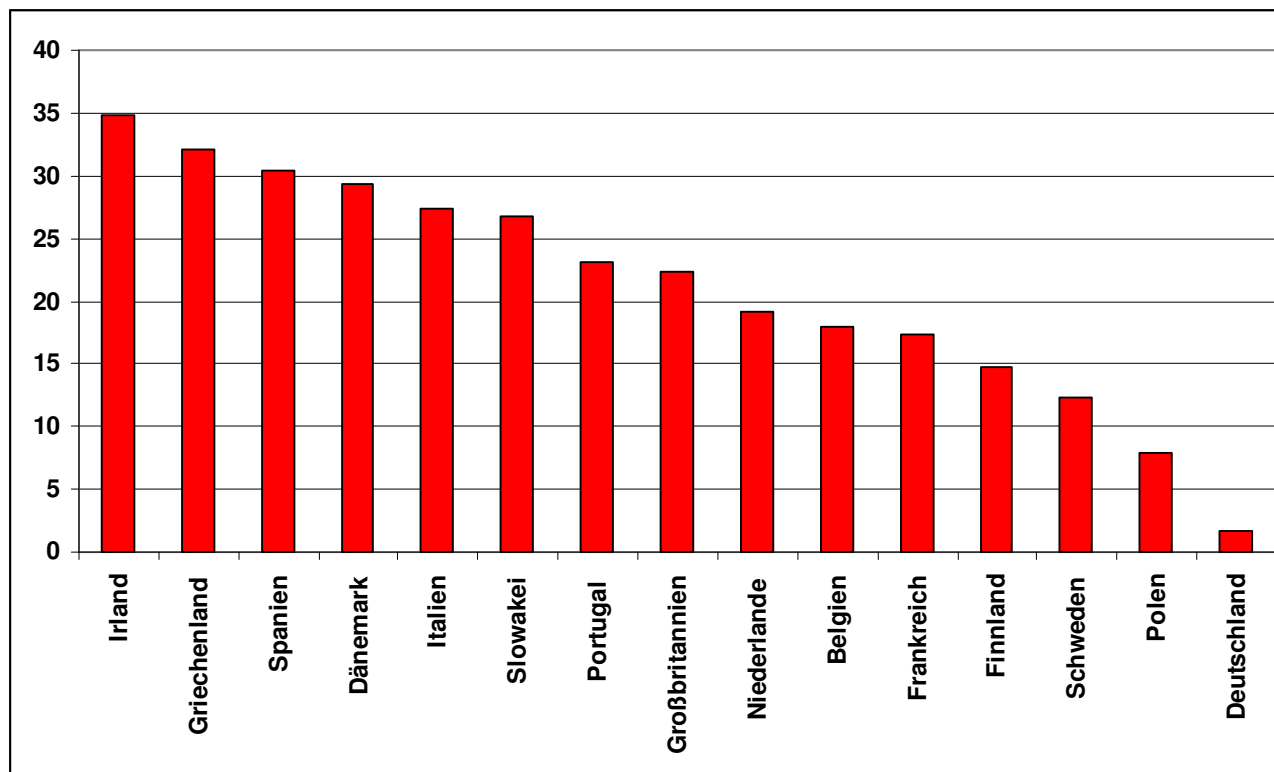
- Entwicklung der Reallöhne 2000-2009  
in Prozent, Quelle: Europäische Kommission, eigene Darstellung und Berechnung





# Eurokrise – Einige Grundlagen und Fakten

- Entwicklung der Lohnstückkosten 2000-2008  
in Prozent, Quelle: Europäische Kommission, eigene Darstellung und Berechnung



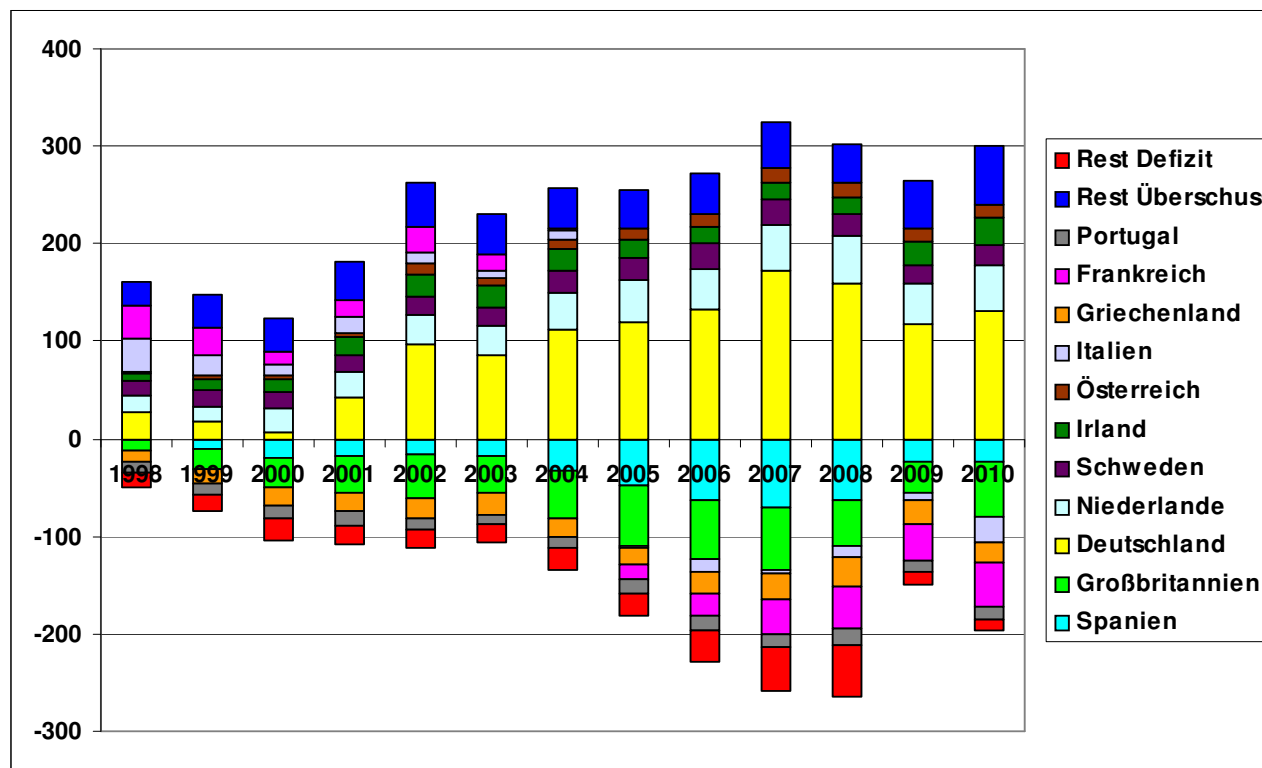
# Eurokrise – Einige Grundlagen und Fakten

The logo of the German Trade Union Confederation (DGB) is a red parallelogram with the letters 'DGB' in white, bold, sans-serif font.

- **Zweites Zwischenfazit**
  - Deutschland betreibt seit Jahren Lohndumping
    - Niedriglöhne und atypische Beschäftigungsverhältnisse
    - Ausgeprägte Schwäche des Binnenmarkts
    - Ausgeprägte Exportabhängigkeit
  - Deutschland heizt seit Jahren die Konkurrenz um niedrige Löhne (Lohnstückkosten) an auf Kosten von
    - 1. Abhängig Beschäftigten in Deutschland
    - 2. Anderen Volkswirtschaften

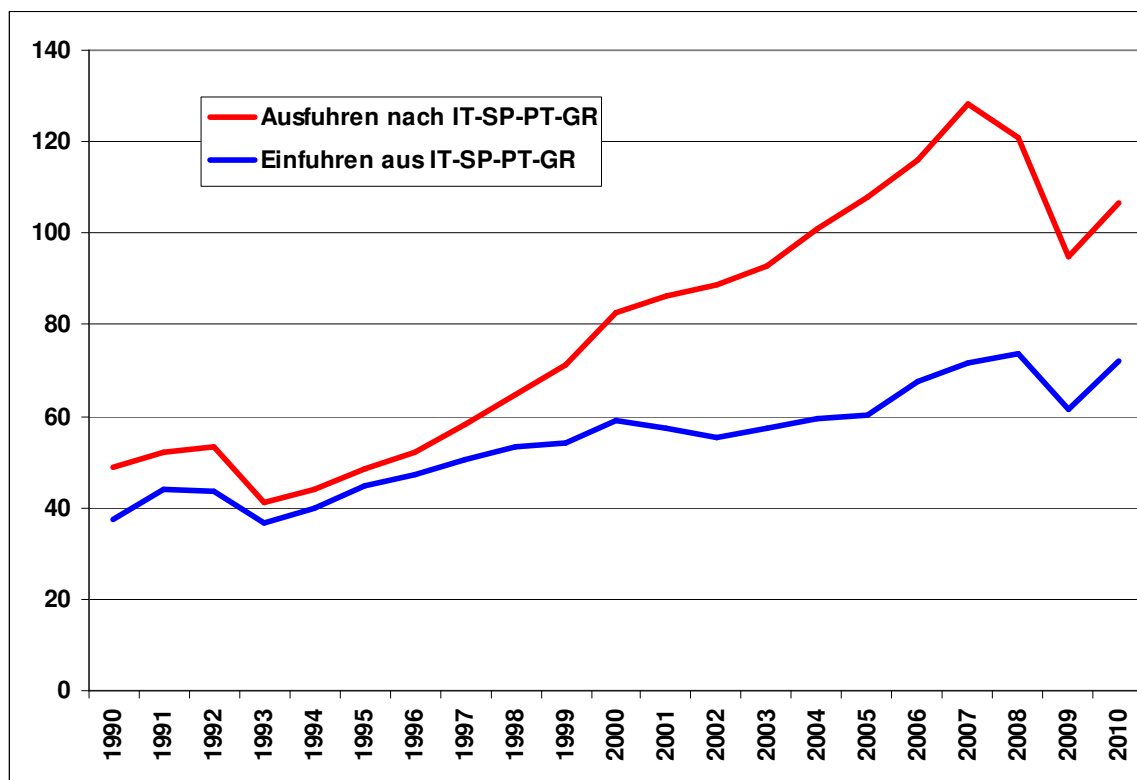
# Eurokrise – Einige Grundlagen und Fakten

- Außenhandelssaldi in Europa (globaler Handel von Waren und Dienstleistungen) in Mrd. Euro, Quelle: Europäische Kommission, eigene Darstellung und Berechnung



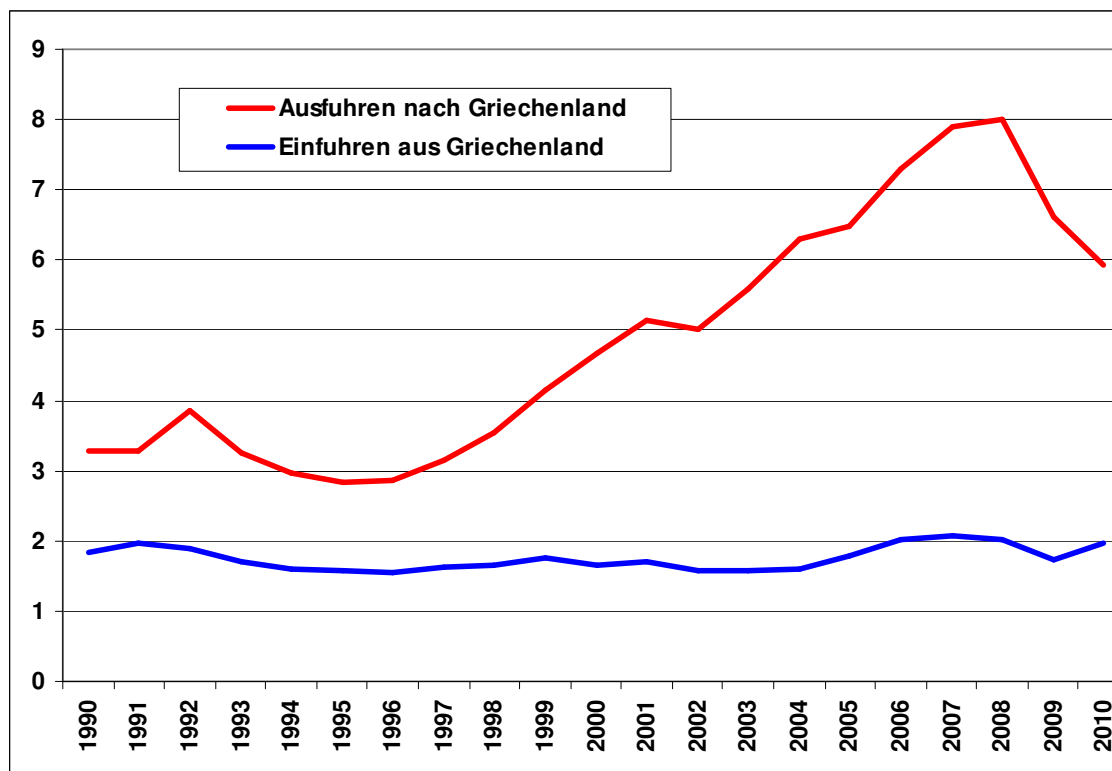
# Eurokrise – Einige Grundlagen und Fakten

- Handel Deutschlands mit Spanien, Italien, Portugal, Griechenland zusammen in Mrd. Euro, Quelle: Statistisches Bundesamt, eigene Darstellung



# Eurokrise – Einige Grundlagen und Fakten

- Handel Deutschlands mit Griechenland  
in Mrd. Euro, Quelle: Statistisches Bundesamt, eigene Darstellung



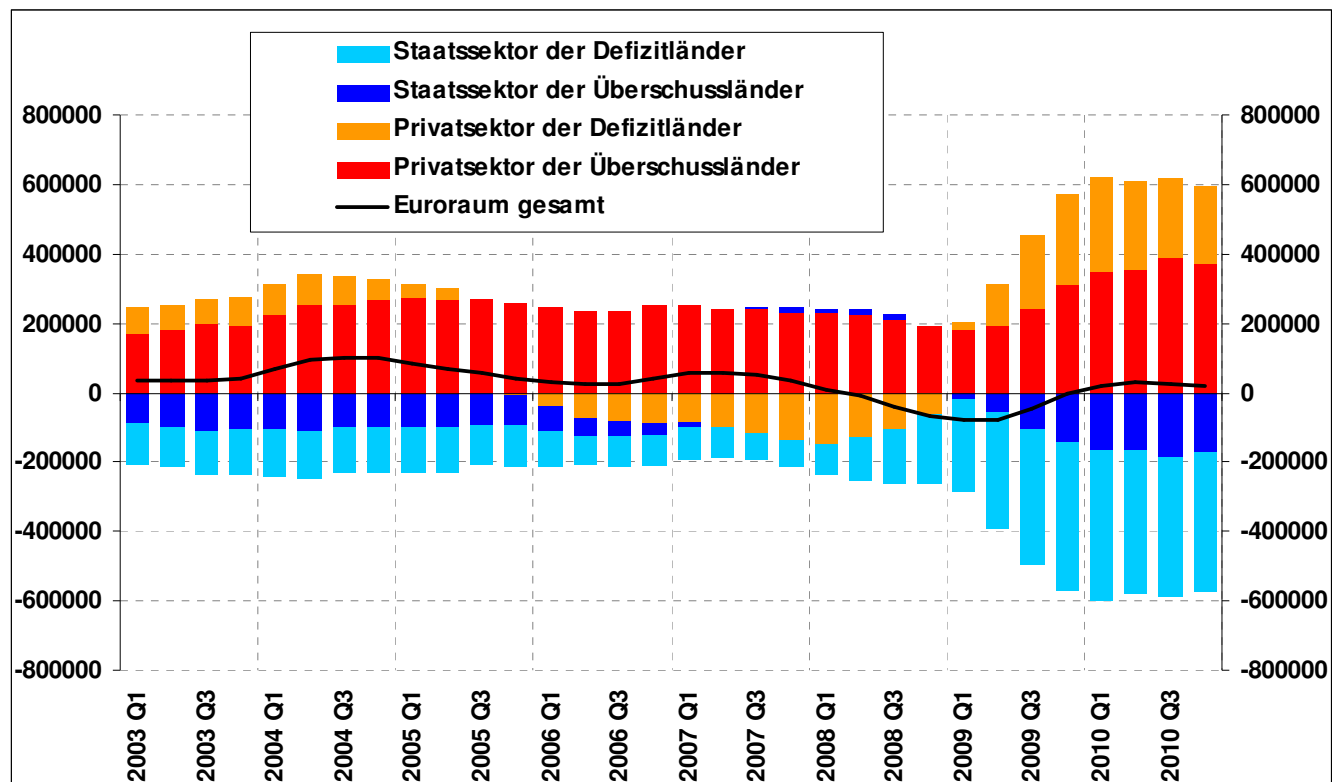
# Eurokrise – Einige Grundlagen und Fakten



- **Drittes Zwischenfazit**
  - Deutschland exportiert in zunehmendem Maße, importiert aber im Verhältnis immer weniger
    - Deutschlands steigende Exportüberschüsse sind nicht Segen, sondern Fluch
    - Grundlage: Lohndumping und unzureichende Binnennachfrage
  - Andere Staaten, insbesondere in Südeuropa, fallen in der Konkurrenz um niedrige Lohnstückkosten zurück
    - Leistungsbilanzdefizite
    - Steigende Verschuldung – privat oder staatlich

# Eurokrise – Einige Grundlagen und Fakten

- Finanzierungssalden im Euro-Währungsgebiet  
Näherungsrechnung, in Mrd. Euro, Vierquartalsummen, Quelle: Eurostat, EZB, eigene Berechnung



# Finanzkrise und Eurokrise

The logo of the DGB (Deutscher Gewerkschaftsbund) is a red parallelogram with the letters 'DGB' in white, bold, sans-serif font.

- **Teil 2: Alte Rezepte, moderne Märchen und neue Krisen**



# Alte Rezepte, moderne Märchen und neue Krisen

- Erstes Märchen:
  - Griechenland, Portugal, Spanien, Italien und Irland, aber auch Deutschland und der Rest Europas **leb(t)en über ihre Verhältnisse**
  - Jetzt ist Sparen (Kürzen) angesagt, um die Krise zu bewältigen

- Drastische Kürzungen der öffentlichen Haushalte in Griechenland, Portugal, Spanien, Italien – und in ganz Europa
- Verschärfung des „Stabilitäts- und Wachstumspakts“
- „Fiskalunion“

- Einbruch von Konjunktur und Steuereinnahmen
- Zeche zahlen die Beschäftigten
- Verschont Krisenverursacher

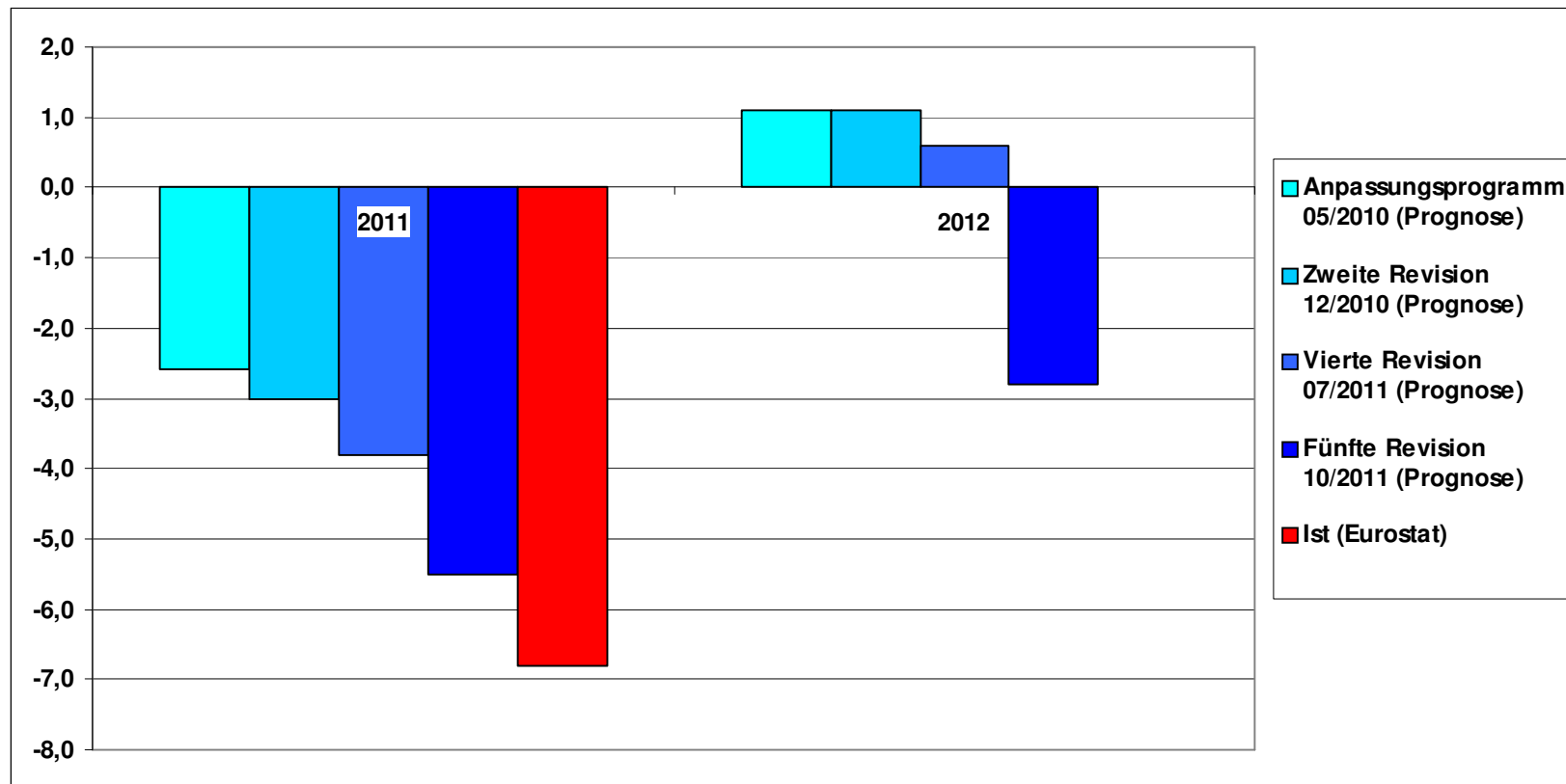
# Alte Rezepte, moderne Märchen und neue Krisen

The logo of the DGB (Deutscher Gewerkschaftsbund) is located in the top right corner. It consists of a red parallelogram with the letters 'DGB' in white, bold, sans-serif font.

<b>Maßnahmen in Griechenland... (Auswahl)</b>	<b>Entspräche in Deutschland...</b>
„Sparpakete“ 2010-2014 insgesamt 51,9 Mrd. Euro = 22,6 Prozent des BIP	560 Mrd. Euro = das 1,75fache des Bundeshaushalts
Abbau von 150.000 ÖD-Arbeitsplätzen	Abbau von 850.000 ÖD-Arbeitsplätzen
Massive Erhöhungen indirekter Steuern	
Kürzungen Renten und ÖD-Gehälter	
Privatisierungen, 50 Mrd. Euro	

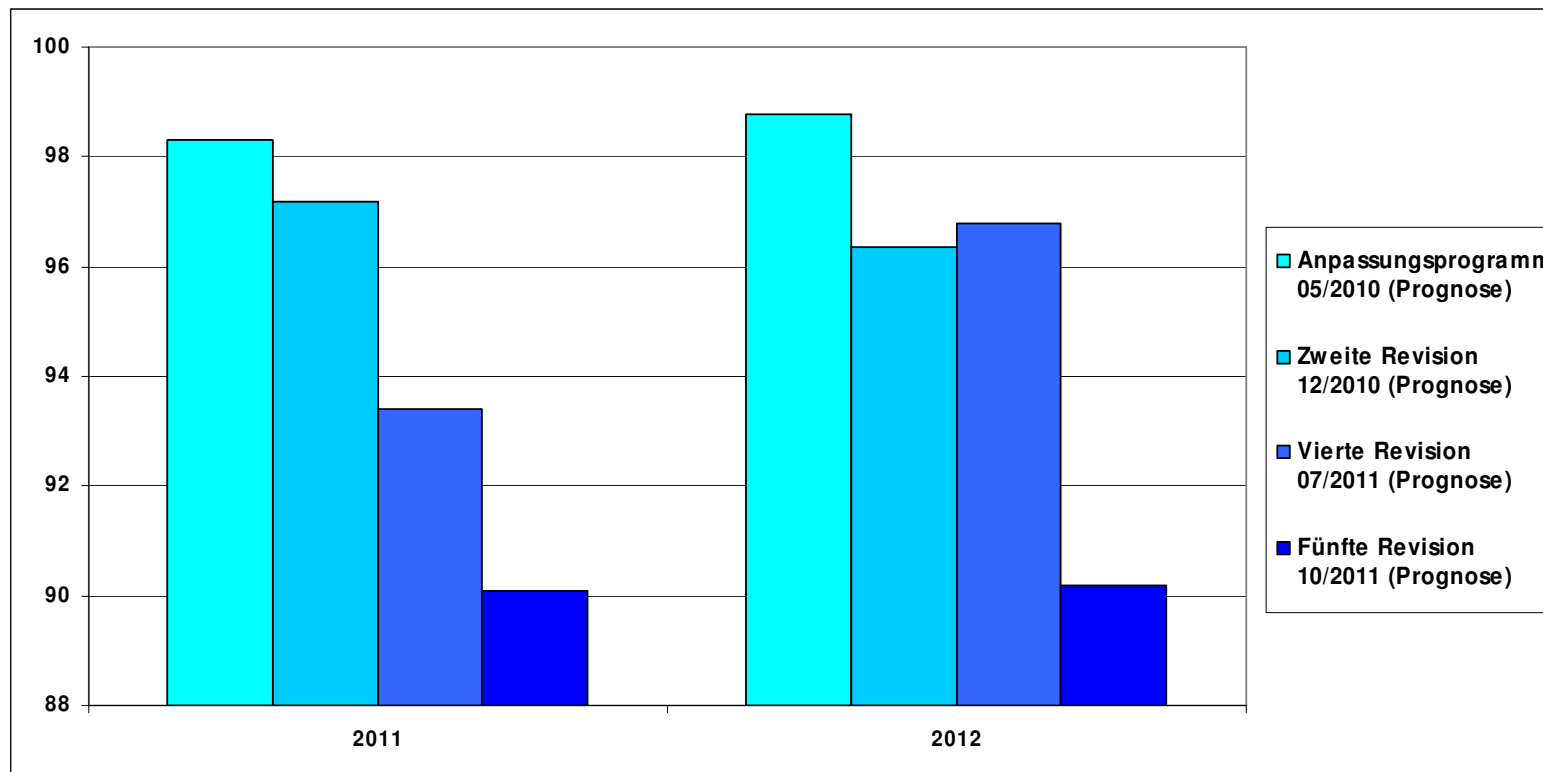
# Alte Rezepte, moderne Märchen und neue Krisen

- BIP-Wachstums-Prognose der EU-Kommission für Griechenland für 2011 und 2012 in Prozent, Quelle: Anpassungsprogramm (und Revisionen) für Griechenland



# Alte Rezepte, moderne Märchen und neue Krisen

- Staatseinnahmen-Prognose der EU-Kommission für Griechenland für 2011 und 2012 in Mrd. Euro, Quelle: Anpassungsprogramm (und Revisionen) für Griechenland



# Alte Rezepte, moderne Märchen und neue Krisen

- Zweites Märchen:
  - Europa kann von Deutschland lernen: Löhne runter, Staatsschulden runter, **Wettbewerbsfähigkeit** rauf!

- Druck auf Löhne und Gehälter
- Abbau sozialer Sicherheit
- Kein symmetrischer Abbau der Leistungsbilanz-Ungleichgewichte

- Wettbewerb um niedrigste Löhne – ist Krisenursache!
- Angriff auf soziale Errungenschaften in Europa
- Angriff auf Tarifautonomie
- Entdemokratisierung durch Intergouvernementalismus

# Alte Rezepte, moderne Märchen und neue Krisen

The logo of the DGB (Deutscher Gewerkschaftsbund) is located in the top right corner. It consists of a red parallelogram with the letters 'DGB' in white, bold, sans-serif font.

- Maßnahmen und Empfehlungen aus dem „**Europäischen Semester**“ 2011, dem **Euro-Plus-Pakt** oder der „**Fiskalunion**“ (Beispiele)
  - Anhebung des Renteneintrittsalters
  - Einführung oder Ausweitung von „Schuldenbremsen“
  - Ausbau indirekter Steuern
  - Ausweitung der Leiharbeit
  - Einschränkung Kündigungsschutz und anderer Rechte der Beschäftigten
  - Überprüfung und „Reform“ der Lohnfindungssysteme
    - „Signalwirkung“ der Löhne im Öffentlichen Dienst
    - Abschaffung der Lohnindexierung
    - Einschränkung der Tarifautonomie

# Alte Rezepte, moderne Märchen und neue Krisen

The logo of the DGB (Deutscher Gewerkschaftsbund) is located in the top right corner. It consists of a red parallelogram with the letters 'DGB' in white, bold, sans-serif font.

- **„Fiskalpakt“**
  - Elemente des „Fiskalpakts“
    - (Quasi-) Verfassungsrang
    - Obergrenze für Defizite (0,5 Prozent des Bruttoinlandsprodukts)
    - Kontinuierliche Rückführung der über 60 Prozent liegenden Anteile der Staatsverschuldung
    - Ratifizierung durch 25 Staaten, Deutschland: 2/3-Mehrheit im Bundestag
  - Abzulehnen, weil...
    - Undemokratisch und rechtlich fragwürdig
    - Kann in Rezession führen, damit Schulden erhöhen
    - Falsche wirtschaftspolitische Analyse

# Alte Rezepte, moderne Märchen und neue Krisen

- Drittes Märchen:
  - Deutschland spielt wieder einmal den **Zahlmeister Europas**

- Wiederholtes politisch und wirtschaftlich schädliches Zögern der Bundesregierung
- Egoistisch motivierte, populistische Ablehnung sinnvoller Maßnahmen

- Deutschland profitiert vom Euro
  - Exportwirtschaft
  - Historisch niedrige Zinsen
- Deutschland profitiert auf Kosten anderer Staaten
- Gefährdung Europas als politischem Projekt



# Finanzkrise und Eurokrise

The logo of the German Trade Union Confederation (DGB) is a red parallelogram with the letters 'DGB' in white, bold, sans-serif font.

- **Teil 3: Solidarische Alternativen**

# Solidarische Alternativen

The logo of the German Trade Union Confederation (DGB) is a red parallelogram with the letters 'DGB' in white, bold, sans-serif font.

- Vier-Punkte-Programm des DGB und der Gewerkschaften
  - **Stärkung der EFSF**
    - Vergabe einer Banklizenz
    - Kreditausfallversicherung für Anleger bei niedrigen Zinsen
  - **Konjunktur- und verteilungsgerechte Fiskalpolitik**
    - Höhere Besteuerung von hohem Einkommen und Vermögen
  - Umfassendes **Zukunftsprogramm für Europa**
    - Finanzierung: Zinsloses Darlehen oder Vermögensabgabe auf hohe Vermögen
  - Wirksame **Regulierung der Finanzmärkte**

# Solidarische Alternativen

The logo of the DGB (Deutscher Gewerkschaftsbund) is a red parallelogram with the letters 'DGB' in white, bold, sans-serif font.

- Koordinierung der **Wirtschafts-, Finanz- und Steuerpolitik**
  - Von Gewerkschaften getragene lohnpolitische Koordinierung
- **Ungleichgewichte abbauen** – konjunktursensibel und symmetrisch
  - Harmonisierung der Lohnstückkosten / Produktionskosten
  - Stärkung der Nachfrage aus Überschussländern
- **Mehr Europa** statt Rückfall in nationale Egoismen
  - Ein **soziales Europa** statt Fortsetzung neoliberaler Giftmischerei
  - Ein **gerechtes Europa** statt Fortsetzung der Umverteilung von unten nach oben
    - Steuerliche Finanzierung der Krisenkosten durch deren Verursacher

# Finanzkrise und Eurokrise

The logo of the DGB (Deutscher Gewerkschaftsbund) is a red parallelogram with the letters 'DGB' in white, bold, sans-serif font.

Vielen Dank!

## WISO-Info



Gewerkschaftliche Informationen  
zu Wirtschafts- und Sozialpolitik



- Elektronische Zeitschrift (PDF)
- Ca. 30-50 Seiten je Ausgabe
- Ca. 3-4 Ausgaben pro Jahr
- Wirtschafts- und Sozialpolitik, regional und überregional
- Regionale Schwerpunkte: DGB-Bezirke Niedersachsen – Bremen – Sachsen-Anhalt und Hessen-Thüringen
- Kontakt: [wiso-info@dgb.de](mailto:wiso-info@dgb.de)